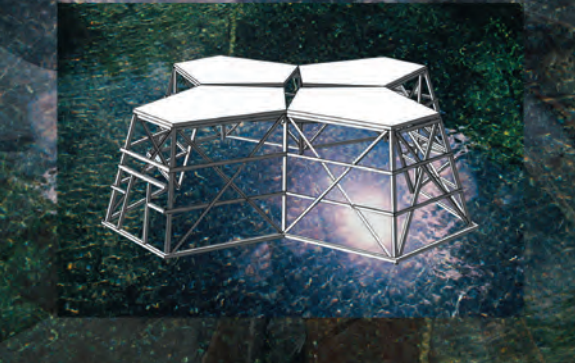


Disparu
quand les barrages
ont cédé



DURANT TOUT L'ÉTÉ AU JBAM (JARDIN BOTANIQUE ALPIN DE MEYRIN), LE FACM (FONDS D'ART

contemporain de Meyrin) propose son exposition d'installations artistiques éphémères et en plein-air. Pour la quatrième édition déjà, **FACM@JBAM#2020!** offre un ralentissement bienvenu, artistique et poétique dans le cadre enchanteur du JBAM, récemment distingué par le Prix Schulthess des jardins 2019 de Patrimoine suisse.

Dans le cadre de la programmation

L'été au jardin — du 13 juin au 13 septembre

*Services de la culture, de l'environnement
et les jardiniers du JBAM - Ville de Meyrin*

LAURÉAT DU PRIX SCHULTHESS DES JARDINS 2019



SCHWEIZER HEIMATSCHUTZ
PATRIMOINE SUISSE
HEIMATSCHUTZ SVIZZERA
PROTECCIUN DA LA PATRIA

JARDIN BOTANIQUE ALPIN

Chemin du Jardin-Alpin 9, 1217 Meyrin
Trams 14/18 + Bus 57 – arrêt Jardin-Alpin-Vivarium
Tram 18 – arrêt Bois-du-Lan
Ouverture tous les jours 08:30 – 21:00
Entrée libre | tout public

FONDS D'ART CONTEMPORAIN DE MEYRIN

Rue des Boudines 2, 1217 Meyrin

→ meyrin.ch/facm

→ meyrinculture.ch

binocle | photo © Andrii Orlov

FACM@JBAM#2020! 13.06 — 11.10.2020 INSTALLATIONS ARTISTIQUES AU JARDIN

EXPOSITION · ART CONTEMPORAIN

FLORIAN BACH
COLLECTIF CÉRÈS
ADRIAN FERNANDEZ GARCIA
ALEXANDRE JOLY
ANDREAS KRESSIG
DELPHINE REIST

MEYRIN | CULTURE

EXPOSITION TOUS LES JOURS · 13 JUIN — 11 OCTOBRE
Jardin botanique alpin de Meyrin · 08:30 — 21:00

LE GRAND TOUR TOUS LES DIMANCHES · 13 JUIN — 13 SEPTEMBRE
Maison du jardin · 17:00 — 18:00
Visite guidée tout public · entrée libre · sans inscription

Visites guidées supplémentaires pour groupe sur demande
→ culture@meyrin.ch

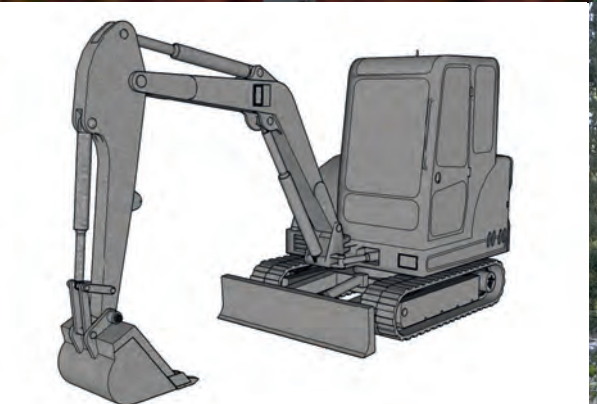
VISITES & RENCONTRES AVEC LES ARTISTES

Maison du jardin · 17:00

DI 28.06 Delphine Reist
DI 05.07 Andreas Kressig
DI 19.07 Alexandre Joly
DI 02.08 Florian Bach
DI 16.08 Adrian Fernandez Garcia
DI 30.08 Collectif Cérés

VISITES SCOLAIRES TOUS LES MARDIS MATIN · 1^{er} SEPT. — 6 OCTOBRE
Maison du jardin · 8:30 + 9:30 + 10:30
Environ 60 minutes · sur réservation → culture@meyrin.ch

PUBLICATION DIMANCHE 13 SEPTEMBRE
Maison du jardin · dès 12:00
Vernissage de la publication FACM@JBAM#2020!
Finissage de L'été au jardin



FLORIAN BACH #1 LA BEAUTÉ DU MONDE

Menace sourde, *La beauté du monde* raconte une histoire catastrophique, annonce un avenir tragique. Les étiquettes qui recouvrent la signalétique des plantes font référence à l'histoire de l'humanité et ses cycles de destruction, dans un contexte environnemental, sanitaire et politique dévasté. Projeté dans un temps où l'ignorance et la perte de connaissance est norme, le visiteur se tourne vers la diversité et la beauté des végétaux, inestimables joyaux qu'il convient de protéger.

→ www.florianbach.net

COLLECTIF CÉRÈS #2 108°

Planète, déesse de la fécondité et de l'agriculture, également fleur qui éclot sous les rayons lumineux de la lune, Cérès représente la nature et le monde du vivant. Le collectif du même nom célèbre le vivant par des scénographies symboliques et en lien avec les énergies du cosmos. Réalisée à partir de formes géométriques et de matériaux naturels et de récupération, *108°* est une installation en interaction avec les astres et les éléments de la nature. En lien avec le soleil, la lune, la lumière et le vent, Cérès vise à libérer les sens et ouvrir une conscience éveillée envers la nature.

→ www.collectifceres.tumblr.com

ADRIAN FERNANDEZ GARCIA #3 PELLETEUSE

Au détour d'un chemin, on découvre une imposante machine de chantier figée dans une couche de béton. Issu du lexique de la construction, l'engin détourné de sa fonction devient sculpture, sorte d'excroissance technique dans un environnement dédié à la détente. Clin d'œil aux jardiniers du JBAM et aux ouvriers qui ont bâti la cité de Meyrin, *Pelleteuse* questionne notre rapport aux machines, leurs rôles et leurs implications dans la société.

→ www.adrianfernandezgarcia.com

*œuvre diffuse partout dans le jardin



ALEXANDRE JOLY #4 LE VAISSEAU MAGIQUE

Le chalet du jardin se transforme en *Vaisseau magique*. Embarquez pour un voyage méditatif, une expérience sensorielle de perceptions singulières! Derrière la façade au visage souriant, on pénètre dans un bain cosmique de sons et de couleurs intenses. À travers les fenêtres multicolores, le paysage est transformé au rythme des journées, révélant l'environnement continuellement changeant du jardin.

→ www.alexandrejoly.net

ANDREAS KRESSIG #5 KAROS

Avec son look rétro-futuriste, *Karos* est une sculpture qui fait voyager l'imagination, un prototype fictif de taxi-drone. Héritier des carrosses royaux, des premiers avions et des voitures design des années 1970, ce véhicule de transport individuel bricolé de toutes pièces arbore fièrement la robe rouge de sa carrosserie artisanale et flamboyante. Cloué au sol sur la pelouse du jardin — quelques problèmes techniques étant encore à résoudre —, cet engin du futur s'avère déjà obsolète, avant même de prendre l'air.

→ www.kreand.net

DELPHINE REIST #6 LES INTRUS

Plusieurs objets semblent abandonnés parmi les rochers de la chèvrière. Un ballon, un seau, des débris de chantier... tous formés d'un matériau qui rappelle l'aspect minéral du lieu. Moulés à partir d'outils ou de jouets, *Les Intrus* sont façonnés en sel agricole, supplément nécessaire à l'alimentation des chèvres. Au fil des semaines, celles-ci vont spontanément lécher les sculptures qui vont s'éroder jusqu'à ressembler aux pierres environnantes. Quand l'intrus symbiose son hôte, la sculpture devient un apport essentiel... en sels minéraux!

→ www.delphinreist.com