

CAPSULES DE TEMPS



CET ATELIER DE DESSIN PROPOSÉ PAR LE COLLECTIF ENSADERS S'INSPIRE D'UN DESSIN EXPOSÉ DANS L'EXPOSITION LAPS:



Every landscape is a tragedy
Mine de plomb sur papier, 50 x 65 cm, Ensaders 2015

1 TÉLÉCHARGEZ LE PDF SUR LE SITE



2 IMPRIMEZ UNE OU PLUSIEURS PAGES



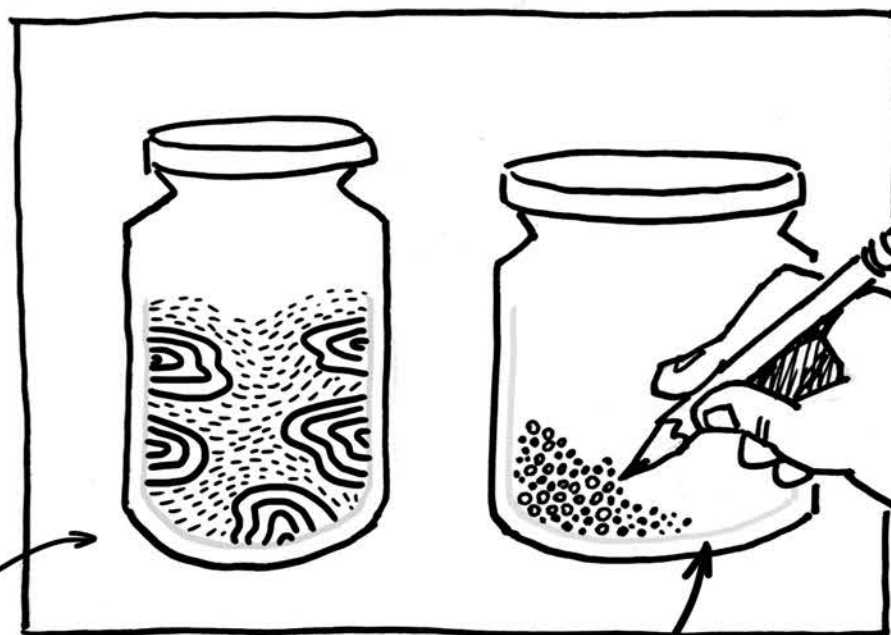
3 DESSINEZ L'INTÉRIEUR DES BOCAUX EN NOIR ET BLANC AVEC L'OUTIL DE VOTRE CHOIX: FEUTRE, ENCRE DE CHINE, CRAYON...

PRENEZ LE TEMPS D'EXPERIMENTER LES POSSIBILITÉS OFFERTES PAR VOTRE OUTIL.



COMBINEZ LES MOTIFS, LES TEXTURES, PENSEZ QUE VOUS TRACEZ LES EMPREINTES DU TEMPS

DÉPLOYEZ LES VARIATIONS QUI GRAVITENT AUTOUR D'UN MOTIF SIMPLE.



DESSINEZ À L'INTÉRIEUR DE LA LIGNE GRISÉE, CELA DONNE DE L'ÉPAISSEUR AU VERRE DU BOCAL

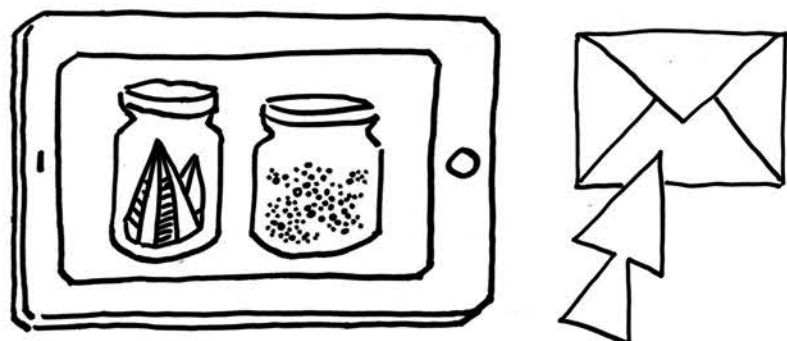
ÉCOUTEZ DE LA MUSIQUE, CONCENTREZ VOUS SUR LE RYTHME ET CONVOQUEZ VOS SOUVENIRS D'AILLEURS.

L'occasion d'écouter Steve Reich, Terry Riley, Moondog, Philip GLASS

EN DESSINANT AU RYTHME DE LA MUSIQUE, VOS DESSINS APPARAÎSENT COMME DES PARTITIONS ABSTRAITES

IMAGINEZ QUE VOUS DESSINEZ DES ESPACES DE TEMPS TRÈS LOINTAINS, INSPIREZ VOUS DES GÉOMETRIES MINÉRALES, DE LA SÉDIMENTATION DES PAYSAGES, DE VOYAGES DANS LA MATIÈRE...

4 SCANNEZ OU PRENEZ EN PHOTO VOTRE CRÉATION ET ENVOYEZ-LA PAR E-MAIL: culture@meyrin.ch



5 L'ENSEMBLE DES DESSINS SERONT EXPOSÉS SUR LE SITE DANS UNE GRANDE OEUVRE COLLECTIVE!

