

MEYRIN

DOSSIER DE PRESENTATION DES GALERIES D'EXPOSITION DU FORUM MEYRIN

Novembre 2023

Le matériel décrit dans cette fiche technique peut être utilisé pour d'autres manifestations.
De ce fait l'intégralité de ce matériel est disponible en fonction des réservations des
différents usagers



Galerie Couchant



Passerelle



Galerie Levant

Organisation des expositions:

Service de la culture

Place des Cinq-Continents 1
Case postale 378
1217 Meyrin 1(GE) Suisse
Tél. + 41 (0)22 989 16 69

Responsable du service culture : **Tatiana Lista Auderset**

Responsable des expositions : **Fanny Serain**

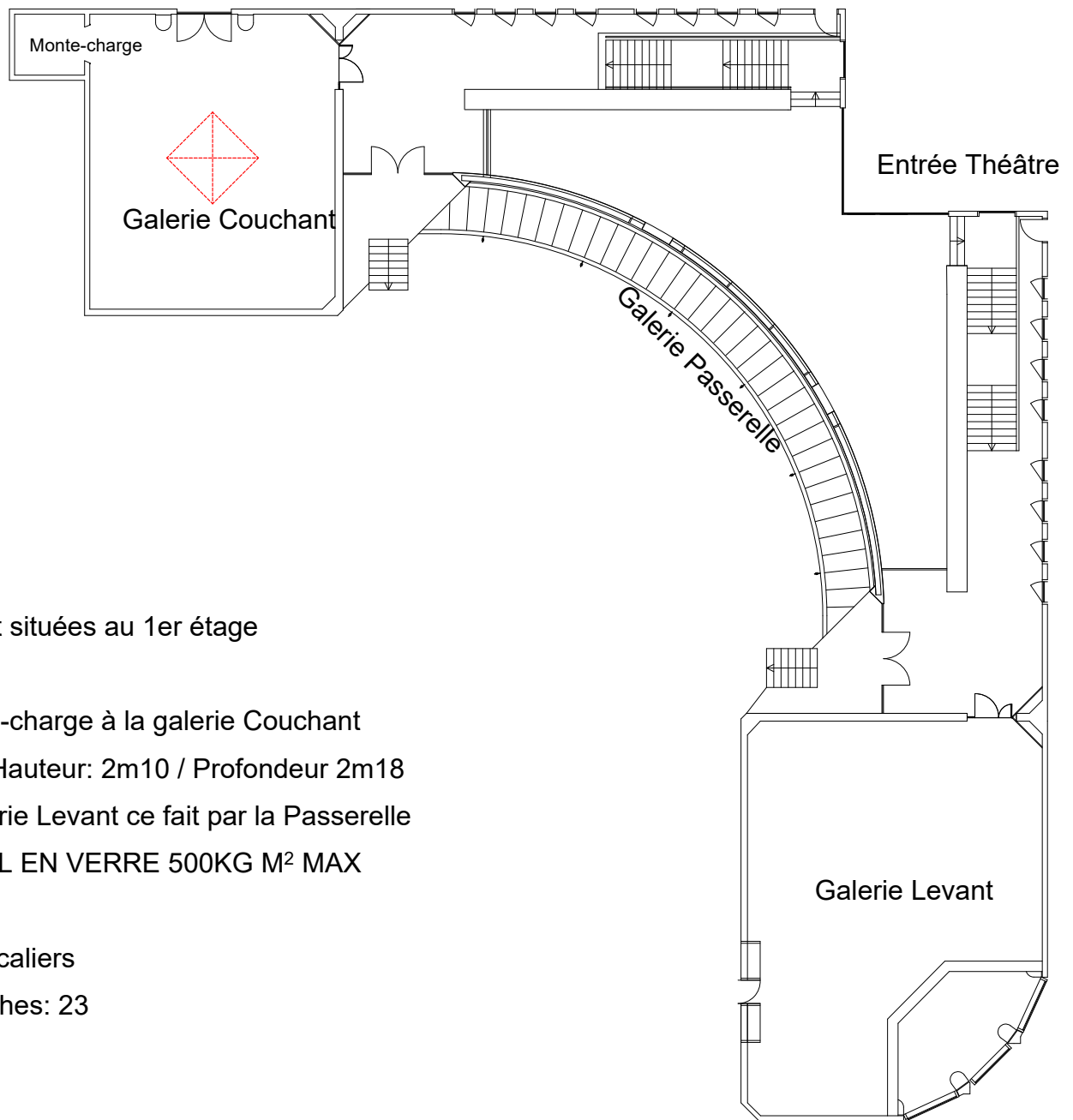
Administration : **Laurent Gisler**

Direction technique : **Christian Michaud**

Tel: +41 (0) 22 989 34 36 E-mail: christian.michaud@meyrin.ch

www.forum-meyrin.ch

culture@meyrin.ch



Les galeries sont situées au 1er étage

Accès par monte-charge à la galerie Couchant

Largeur: 1m26 / Hauteur: 2m10 / Profondeur 2m18

L'accès à la galerie Levant se fait par la Passerelle

ATTENTION SOL EN VERRE 500KG M² MAX

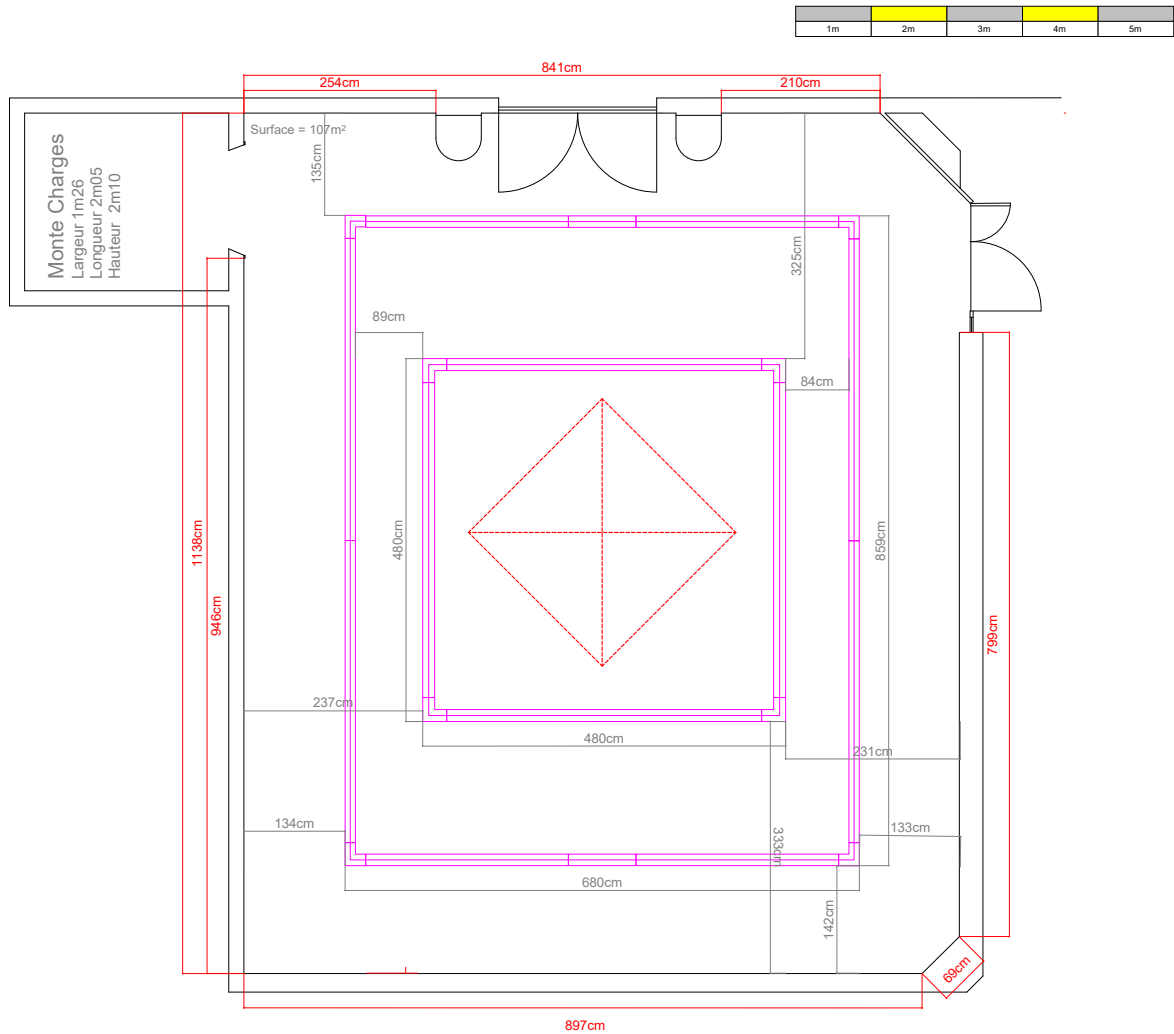
Accès par les escaliers

Nombre de marches: 23

Largeur: 1m70



Vue de la Passerelle depuis le rez-de-chaussée



Sol en parquet brun, murs blancs

Surface au sol 107m²

Hauteur sol, faux-plafond: 3m32

Hauteur sol, trilite: 3m12

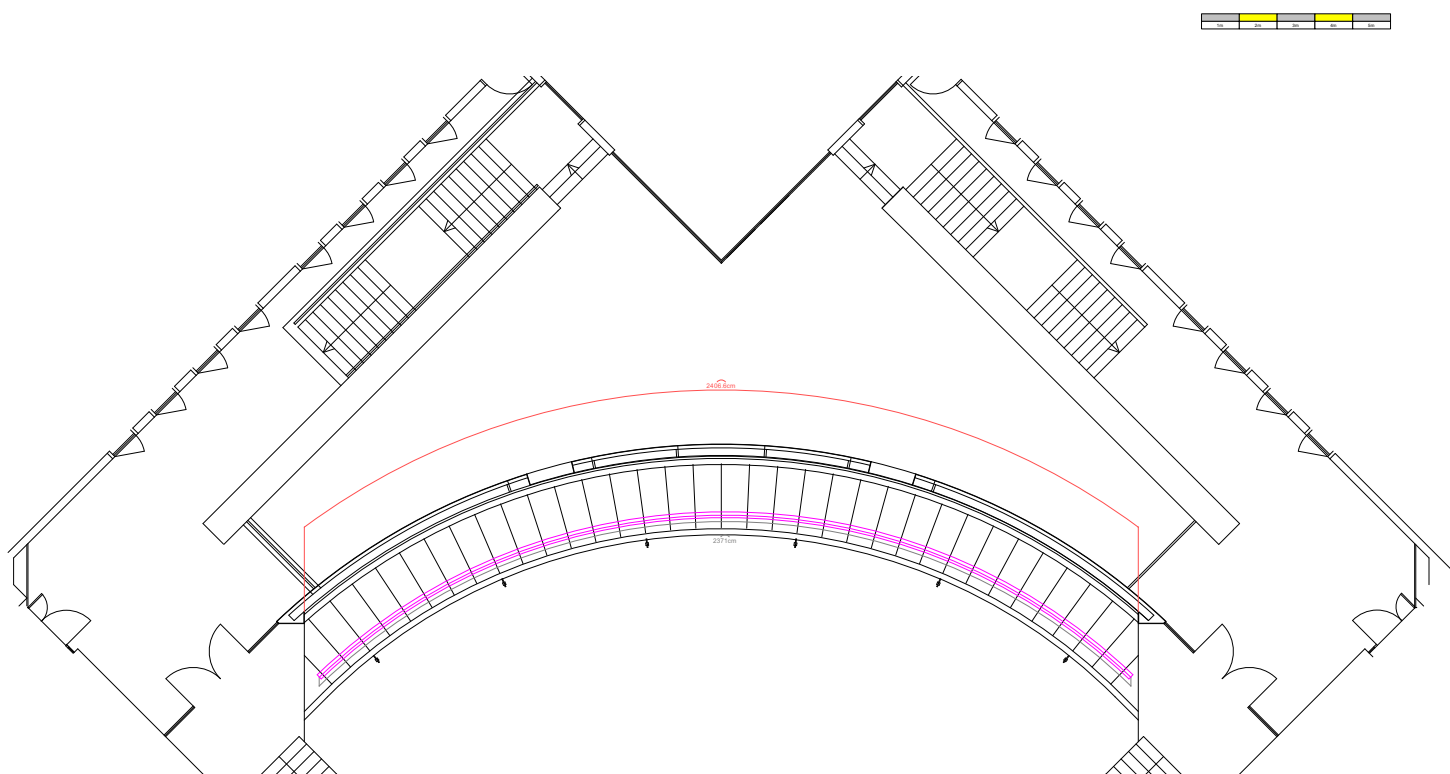
Longueur totale des murs avec l'angle 31m80

Longueur totale des murs sans l'angle 31m10

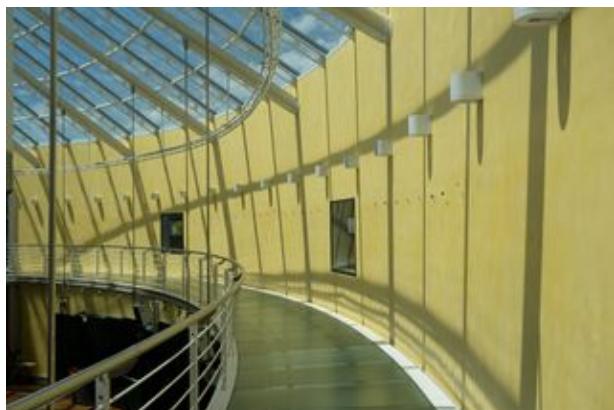
Porte: Hauteur 2m40 / Largeur: 1m35

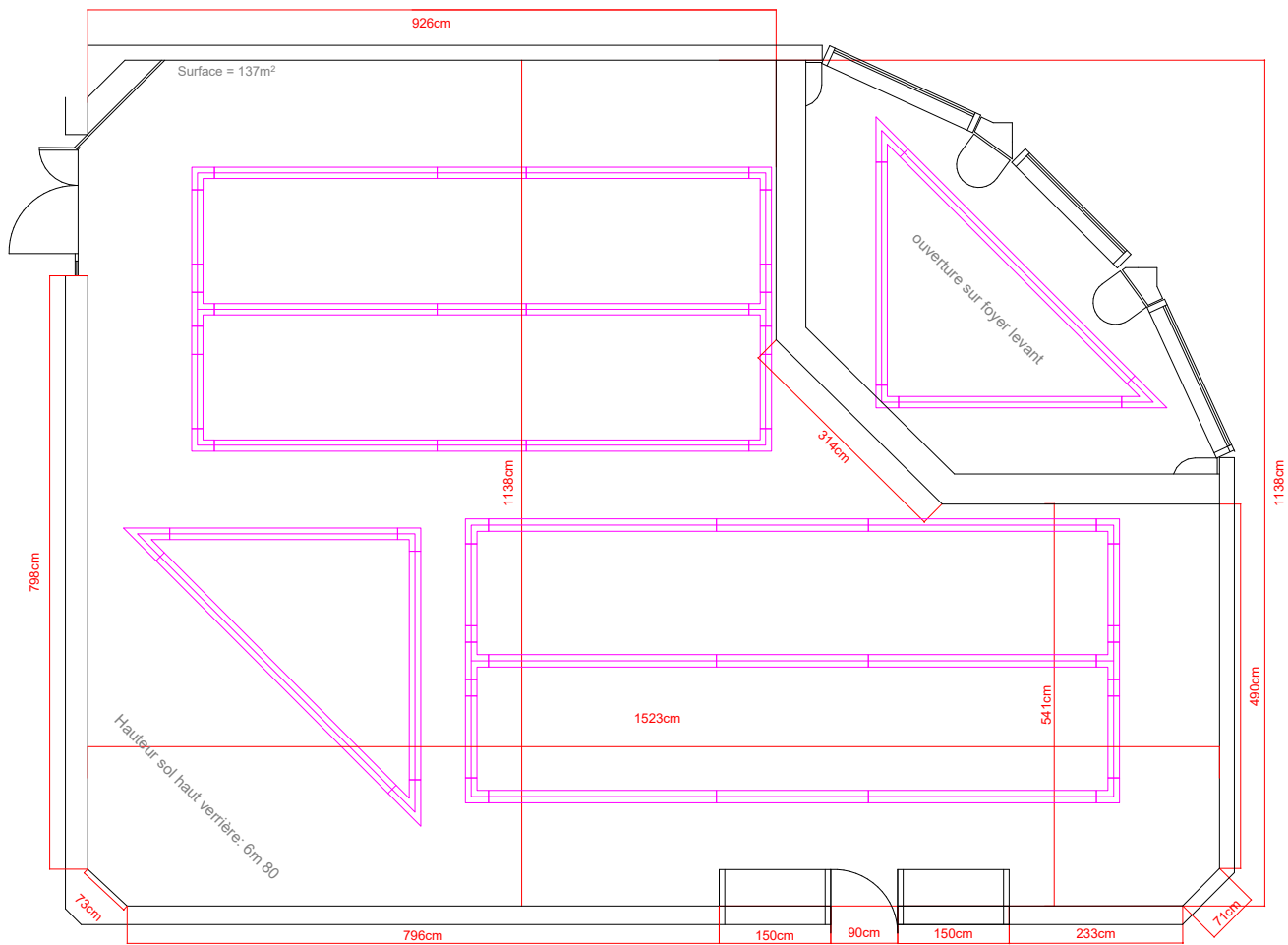
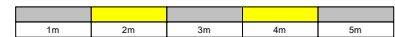
Tube trilite 25 mm





Mur en béton peint stuco jaune d'une longueur de 24m06
avec 2 fenêtres de 1m20 disposée à 6m90 de chaque côté
(6m90 / 1m20 / 7m80 / 1m20 / 6m90)
Longueur utilisable (sans fenêtres) 21m60
Impossible de faire des trous dans le mur
Suspension sur cimaise
Sol en verre dépoli
Charge maximum 500kg/m²
Hauteur trilite : 3m28m
Diamètre tube trilite: 25mm





Sol en parquet brun, murs blancs

Surface au sol: 137m² env.

Hauteur sol, faux-plafond: 3m48

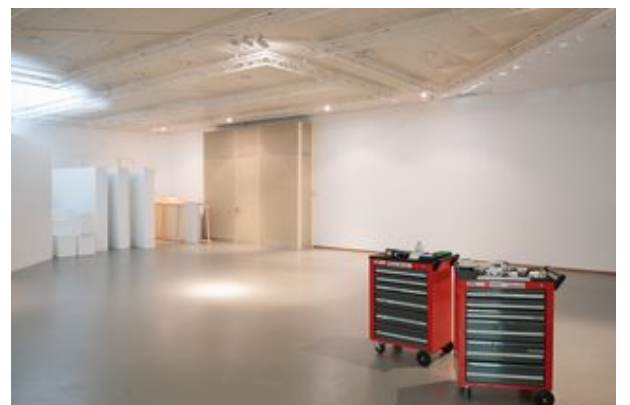
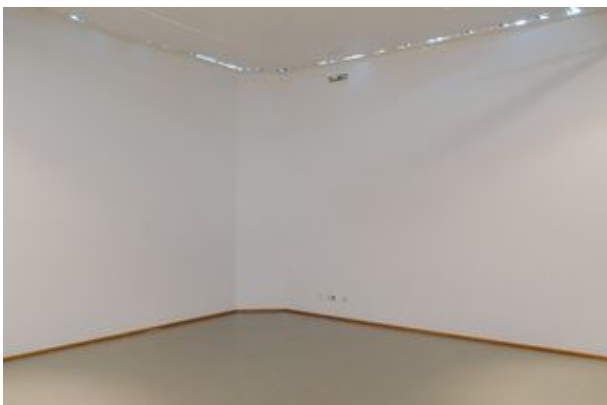
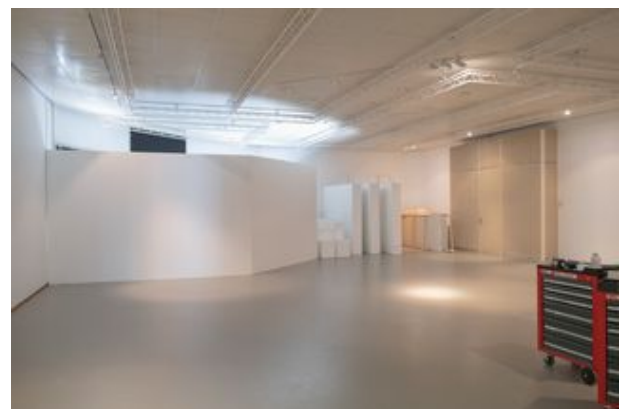
Hauteur sol, trilite: 3m24

Longueur totale des murs sans les angles: 31m40

Longueur totale des murs avec les angles: 32m80

Porte Hauteur: 2m40 / Largeur: 1m35

Diamètre tube Trilite: 25mm.



Projecteurs:

40	Découpe Hallier CIZ 90V	18°/40°	90 watts / 14.5 volts
72	Spot Hallier Quad 75	avec 4 volets	71 watts / 12 volts
41	Horiziode Halleir LELOGENE 300	avec 4 volets	230 watts / 220 volts



Découpe CIZ 90



Spot QUAD 75



Horiziode LELOGENE 300

Tous ces projecteurs sont de couleur blanche. Ils ne peuvent être que connectés sur les rails électriques des trilites

Nous avons, à disposition, des adaptateurs pour brancher d'autres projecteurs sur les rails électriques

Chaque rail à 2 lignes régulées et 1 ligne directe (voir plans en annexe)

Alimentation et régulation par gradateur Strong

Galerie du Couchant	6 circuits de 3300 watts	1 régie DMX 6 circuits 1 préparation manuel
Galerie du Levant	6 circuits de 3300 watts	1 régie DMX 6 circuits 1 préparation manuel
Passerelle	2 circuits de 3300 watts	1 régie DMX 6 circuits 1 préparation manuel
Billetterie	2 circuits de 3300 watts	
Triangle Galerie du Couchant	2 circuits de 3300 watts	